

Mikrofonmischer M6

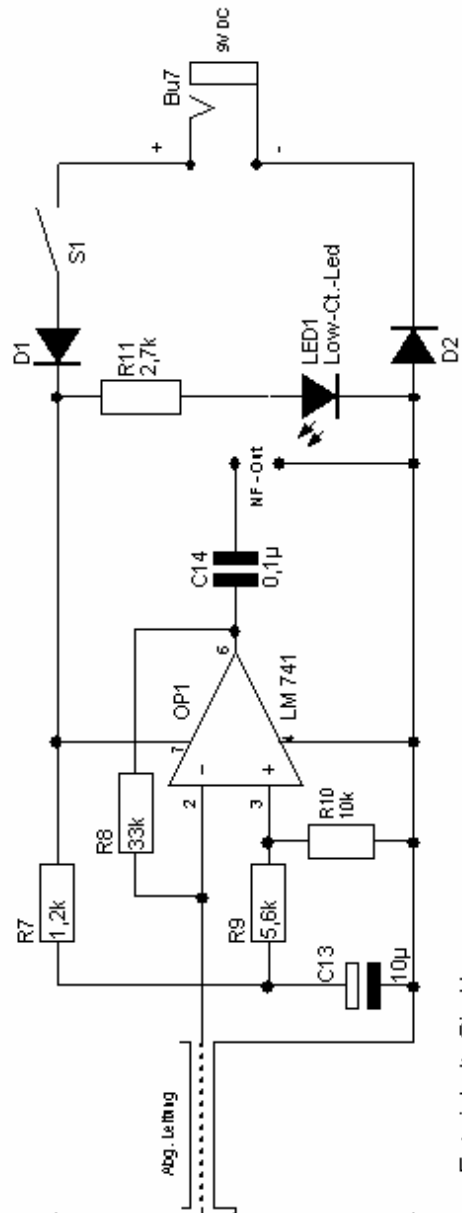
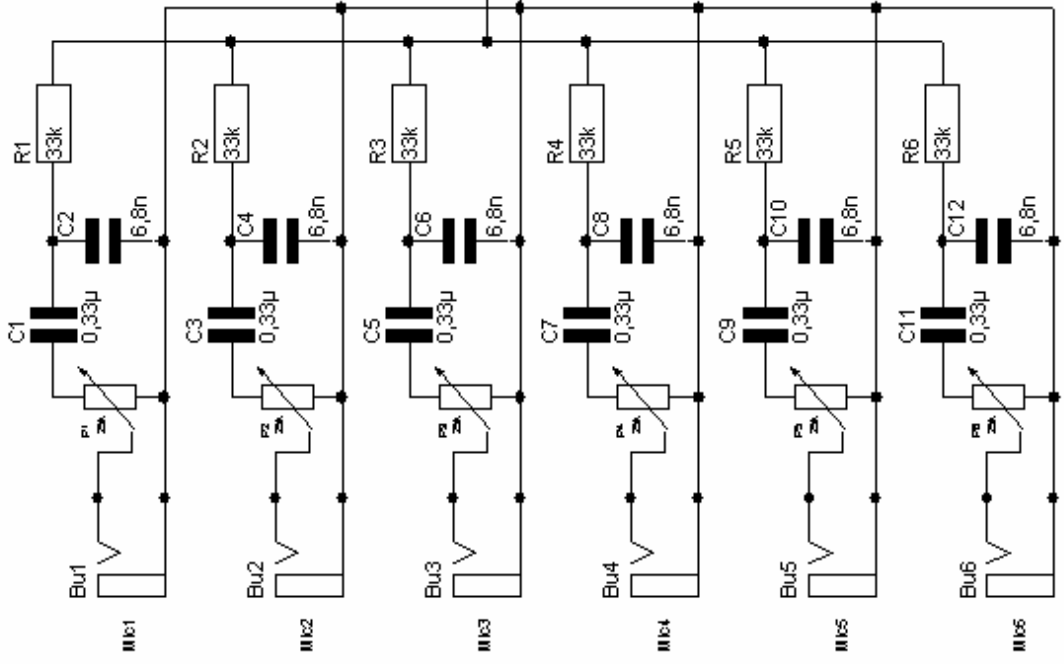
Mit dieser Schaltung (Gerät) ist es möglich, mehrere Mikrofone (max. 6) an nur eine Mikrofoneingangsquelle z.B. eines Mischpultes oder Verstärkers anzuschließen. Dabei kann man die Lautstärke jedes einzelnen Kanals über ein Poti einstellen. Zum Anschluss der Mikros nehme ich 6,3mm Klinken-Buchsen. An der Ausgangsseite hängt ein ca. 30cm langes Kabel heraus, dieses dann mit der Eingangsquelle verbunden wird. Man sollte dies nicht über den Cinch-Eingang machen, da die Verstärkung dieser Schaltung nicht ausreichend ist. Eine Leuchtdiode signalisiert den Betrieb, wenn der Schalter auf "An" ist und ein stabilisiertes Netzgerät angeschlossen ist.

Meine technischen Daten sind:

Betriebsspannung:	9 Volt DC
Stromverbrauch:	ca. 6 mA
Verstärkung:	max. 100 fach
"MicOut"-Spannung:	< 700 mV
Ideale Mikrofonimpedanz:	500 Ω (Handmikrofon)



Mikrofonmischer M6



Entwickelt: SimUn
Adresse: www.elektronikschrott.de.vu